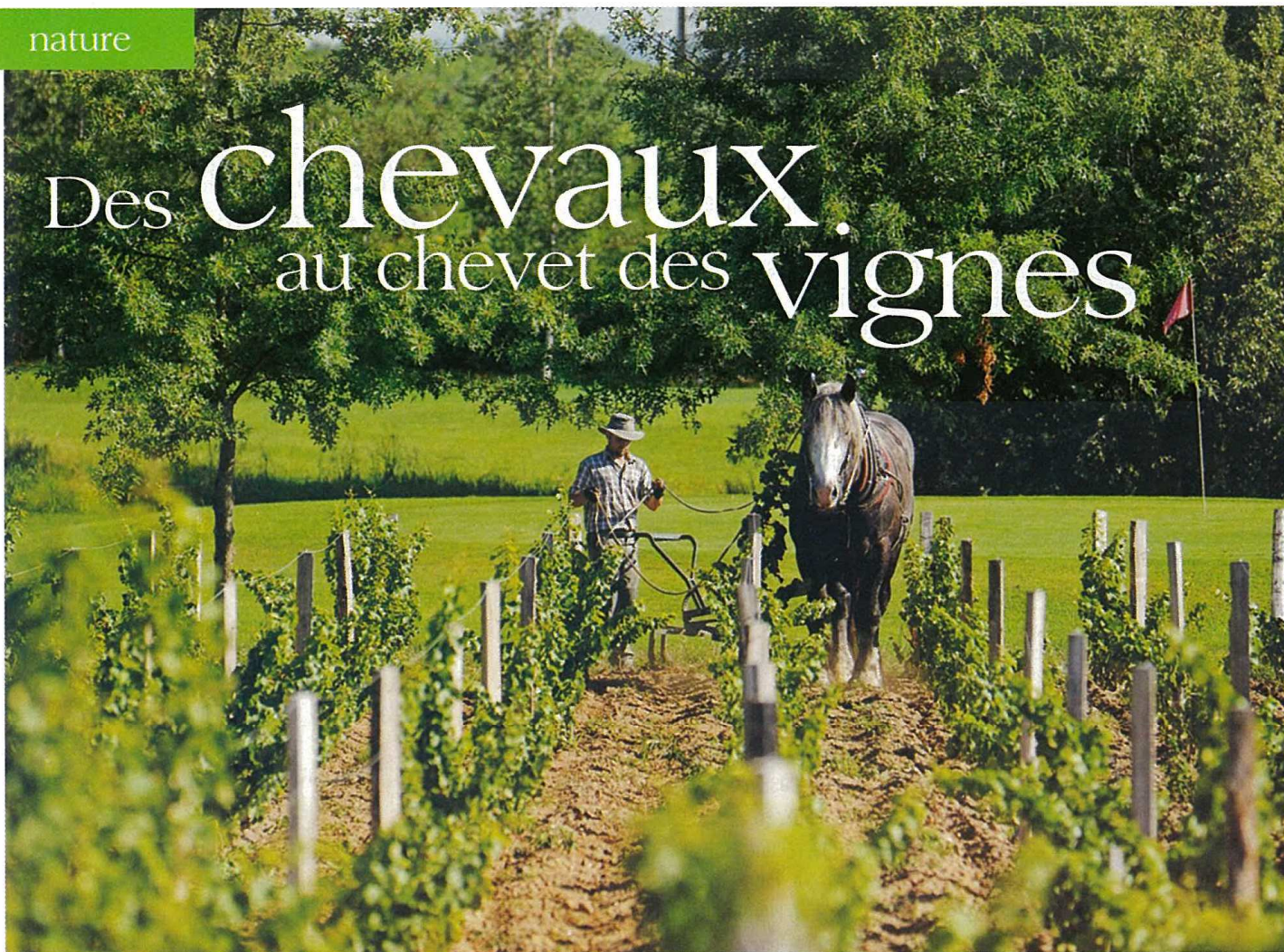


Des chevaux. au chevet des vignes



Au château Smith Haut-Lafitte à **Martillac (33)**, le tracteur a cédé la place aux chevaux de trait pour l'entretien des vignes

Une charrue tirée par un cheval de trait balayant des rangs de vigne, une image révolue ? Certainement pas. Une centaine d'hectares que comptent les crus de Gironde sont entretenus de la sorte. Exemple au château Smith Haut-Lafitte à Martillac (33) où les propriétaires, Daniel et Florence Cathiard, sont des convaincus de la première heure.

Lionel Maerten a débarqué voilà deux saisons sur la propriété. Avec Titan et Quitus, deux de ses quatre chevaux de trait (des mastodontes sélectionnés pour leurs aptitudes à la traction), ce débardeur professionnel est venu prêter main-forte à Jean-Pierre Denis, présent sur la propriété depuis une dizaine d'années.

Avec leurs canassons, ils décavaillonnent, griffent, rechaussent la terre entre les ceps. « Le cheval est un peu le traitement homéopathe de la vigne, commente Lionel Maerten. Tout ce que nous faisons, nous pourrions le faire avec un tracteur,

mais cela entraîne des problèmes de compactage de sol que nous n'avons pas avec les chevaux. Et puis notre méthode permet d'arracher moins de pieds de vigne. » « Le tassement du sol dû au passage du tracteur est un vrai problème, avoue le chef de culture de ce grand cru classé Graves Pessac-Léognan, François-Fabien Fort. Il détruit notamment la vie microbienne, ce qui joue sur la qualité du raisin. »

AU-DELÀ DE L'IMAGE MARKETING

« Nous employons les chevaux sur les zones sableuses où nous avons planté nos sauvignons blancs, précise-t-il. Nous souhaitons grâce à cette méthode réaliser de meilleurs vins. »

À moyen terme, le chef de culture espère étendre l'utilisation des chevaux de trait au rognage, opération qui consiste à supprimer l'extrémité des rameaux en croissance, et au traitement du sol. « Nous réalisons nous-même notre compost pour éviter

d'utiliser tout produit agressif pour l'entretien des vignes. Nous avons planté en deux ans 2,2 km de haies pour favoriser la biodiversité et créer un habitat naturel aux prédateurs de ravageurs », poursuit François-Fabien Fort. Le couple Cathiard compte, avec Titan et Quitus pour entretenir les 60 hectares de forêt, pour des opérations de débardage, technique qui consiste à transporter des copeaux de leur lieu de coupe vers un lieu de dépôt.

Au-delà de l'image marketing dans la vigne, les propriétaires Smith Haut-Lafitte font un autre choix. Plus chère, plus lente, la méthode devrait leur assurer une meilleure qualité de sol.

Visites et dégustations sept jours sur sept s
Château Smith Haut-Lafitte, 33650 Martillac
Tél. 05 57 83 11 21, [www.smith-haut-lafitte](http://www.smith-haut-lafitte.com)